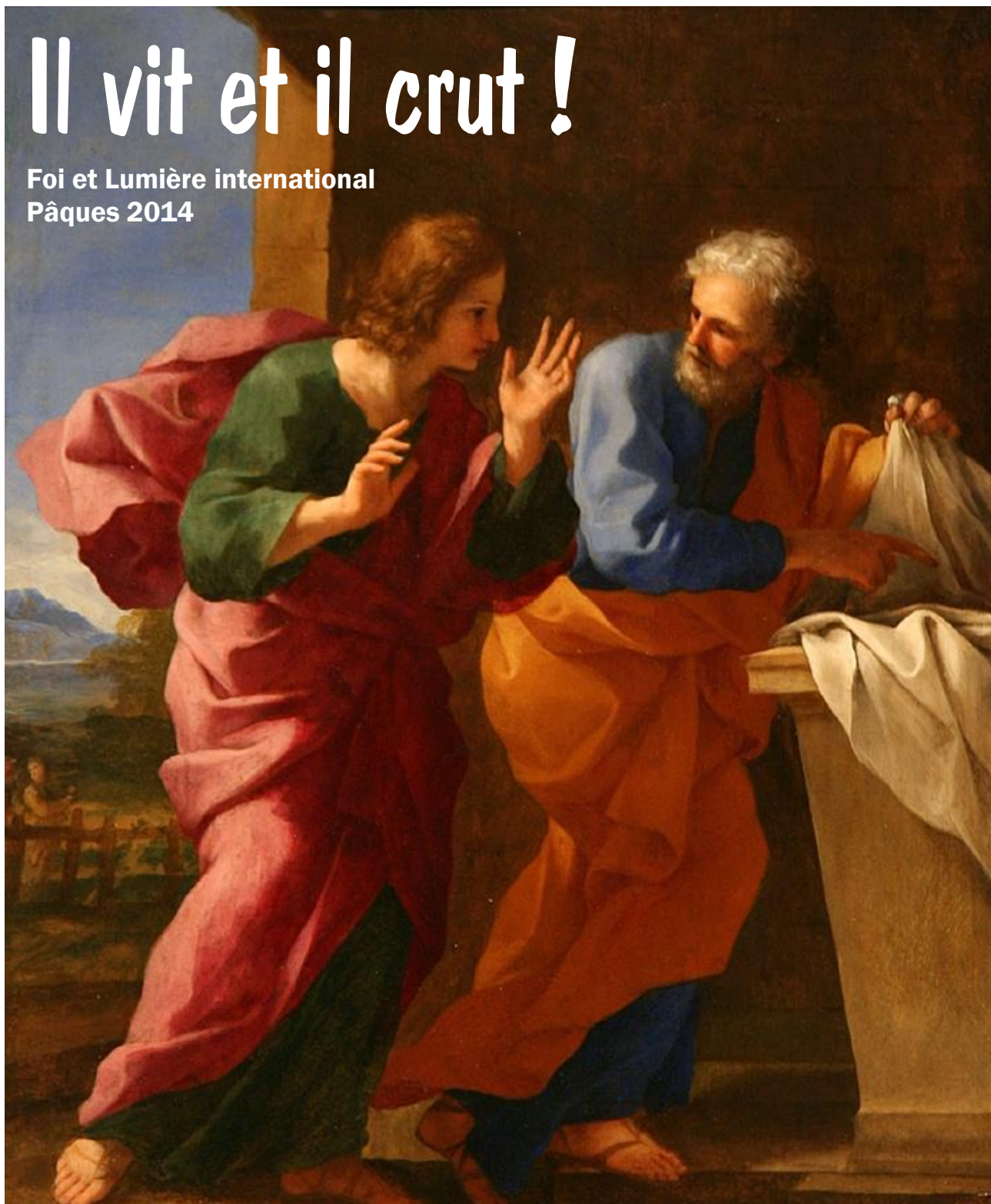


Il vit et il crut !

Foi et Lumière international
Pâques 2014

Francesco Romanelli, St Pierre et St Jean au tombeau du Christ, XVII^{ème} siècle



On court beaucoup en ce jour de Pâques ! Il faut bien dire qu'il se passe des choses inouïes ! Les premiers témoins sont des femmes : Marie-Madeleine, Jeanne et Marie, mère de Jacques venues embaumer le corps du Christ avec les aromates qu'elles avaient préparés. Mais le tombeau est vide ! Chargées par des anges de transmettre cette bonne nouvelle, "*elles coururent porter la nouvelle à ses disciples*" (Mt 28, 8).

Jean et Pierre se précipitent et courent à leur tour : *“Ils couraient tous les deux ensemble, mais l'autre disciple courut plus vite que Pierre et arriva le premier au tombeau”* (Jn 20, 4). Le soir, les deux pèlerins d'Emmaüs n'hésitent pas à repartir à Jérusalem (sans doute en courant, c'est à deux heures de marche) après avoir reconnu Jésus à la fraction du pain.

La Bonne Nouvelle de Jésus ressuscité donne des ailes aux disciples ! Et nous, où en sommes-nous ? Nous avons reçu une bonne nouvelle à Lourdes le 12 avril 1971 et comme la Bonne Nouvelle de la Résurrection de Jésus, elle s'est répandue jusqu'aux extrémités de la terre. En quelques dizaines d'années, environ 1500 communautés ont vu le jour dans plus de quatre-vingts pays ! Mais le souffle commence à nous manquer... Il a été constaté l'année dernière à notre grand rassemblement international de Leeds qu'un grand nombre de communautés sont vieillissantes, que certaines sont appelées à disparaître, qu'il y a peu de créations de nouvelles communautés et une difficulté à attirer de jeunes familles et de jeunes amis...

Comment allons-nous retrouver un second souffle ? Jean Vanier nous a rappelé récemment que *“Foi et Lumière est un don de Dieu et qu'Il nous appelle à devenir des prophètes, à irradier une vérité, une vision : les personnes ayant un handicap ont quelque chose d'unique à apporter à notre monde et à l'Eglise”*.

Un travail est à faire pour nous redonner ce souffle qui nous manque, et nous allons tous y contribuer, à commencer par le carnet de route de l'année prochaine qui va nous donner douze grandes figures de missionnaires de la joie !

Le modèle unique de ces douze grandes figures, c'est peut-être l'apôtre Jean : il est arrivé le premier au tombeau, mais il n'est pas rentré avant que Pierre ne soit là. Quand il entre à son tour, *“Il vit, et il crut. Jusque-là, en effet, les disciples n'avaient pas compris que, selon l'Écriture, il fallait que Jésus ressuscite d'entre les morts”* (Jn 20, 8-9). Qu'a donc pu voir Jean qui lui ait donné cette foi soudaine ? Un vêtement taché de sang, signe de la Passion du Christ ? Était-ce le même vêtement que Jean avait vu *“blanc comme la lumière”* (Mt 17, 2) et dont il avait eu interdiction de parler avant la résurrection ? Ce mot avait d'ailleurs posé problème aux trois témoins de la Transfiguration : *“Ils se demandaient entre eux ce que voulait dire : « ressusciter d'entre les morts » ”* (Mc 9, 10).

Jean a sans doute associé les deux visions : un vêtement blanc, un vêtement taché de sang... la Passion et la Résurrection, ces deux événements sont indissociables. Nous ne pouvons pas chanter Alléluia le jour de Pâques sans faire mémoire des souffrances et de la mort de Jésus. Dans nos communautés Foi et Lumière, nous vivons dans la Foi le fait que les difficultés et les souffrances seront elles aussi transfigurées et brilleront dans la Lumière d'une manière resplendissante ! Sinon, comment expliquer cette joie que nous avons à nous retrouver et à faire la fête tous les mois, cette joie que beaucoup autour de nous ne comprennent pas ? Il nous faut sortir au grand jour et le second souffle nous sera donné pour poursuivre notre mission auprès des Églises et de la société. En route, une nouvelle étape nous attend !

Il est vraiment ressuscité ! Alléluia ! Courons vite l'annoncer.

GHISLAIN DU CHÉNÉ
Coordinateur international



Foi et Lumière international

3 rue du Laos 75015 Paris, France - T. + 33 1 53 69 44 30 www.foietlumiere.org